

ベイツ

組成:ポリエステル100%

細かいヘリンボーン柄に光沢糸をナチュラルリネン風に美しく染色した、柔らかなタッチのファブリック。オフィスから和風まで幅広く張り映えます。



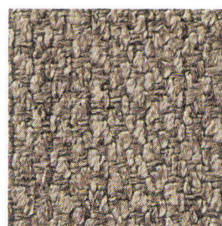
1

〈使用例〉

P.44 Celen | P.68 Dione | P.70 Miel |  
P.88 Vare | P.91 Ahsam |  
P.181 Shigure | P.221 Laurence |  
P.262 Luise | P.286 Float



2



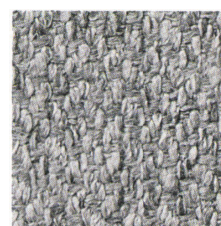
3



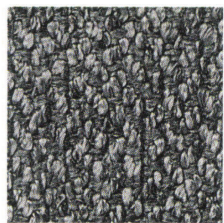
4



5



6



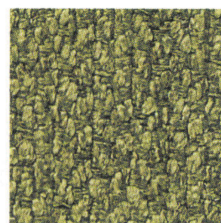
7



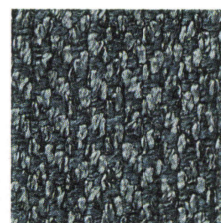
8



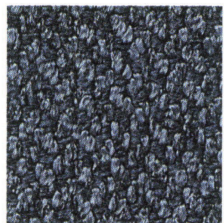
9



10



11

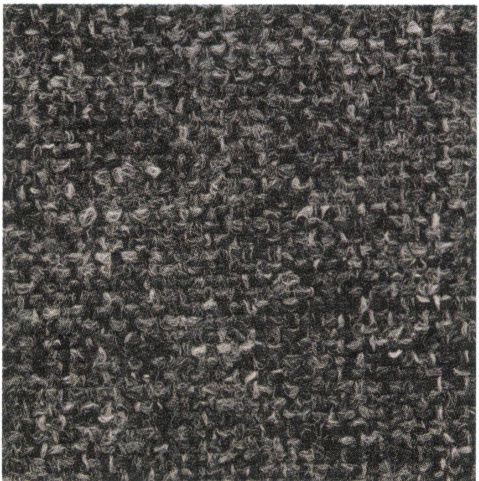


12

モック

組成:ポリエステル100%

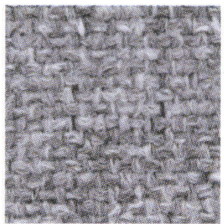
染色時の水の削減を実現した環境に優しい商品。糸のまばらなミックスがメランジ感を生み出し、シンプルでも表情豊かな生地です。



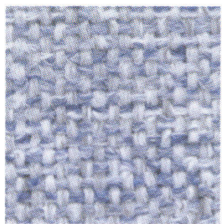
205

〈使用例〉

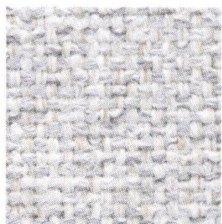
P.40 Noah | P.42 Raphael |  
P.43 Celen | P.58 Staple |  
P.91 Ahsam | P.104,106,152 Cuno |  
P.288 Biston



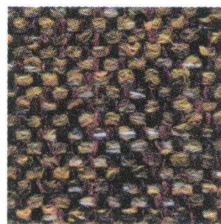
212



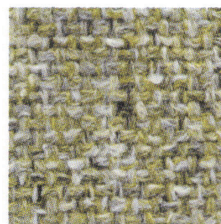
221



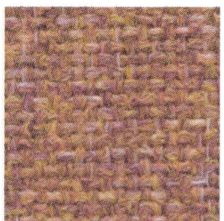
238



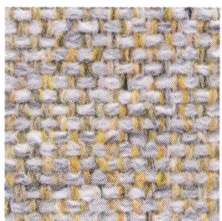
239



302



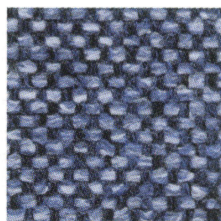
303



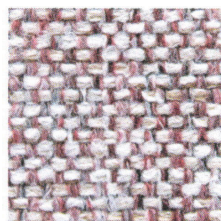
304



305



307



308

Chair

Counter  
Chair

IGUSA

Link

Sofa

Bench

Outdoor

Table

Others

Fabric