

NEW

Loria ロリア

Designed by Jun Yasumoto



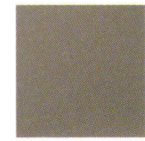
ワインレッド



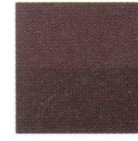
ネイビーブルー



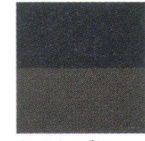
オフホワイト



ウォームグレー



ワインレッド



ネイビーブルー



カーボンブラック

Materials

シェル:ポリプロピレン

脚:ポリプロピレン



OUTDOOR

アームチェア

PP脚

オフホワイト	P3003-1WW
ウォームグレー	P3003-1WJ
ワインレッド	P3003-1WR
ネイビーブルー	P3003-1WE
カーボンブラック	P3003-1WK

Size W600×D520×H790
(SH450/AH650)

Price ¥32,500



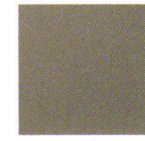
ネイビーブルー



カーボンブラック



オフホワイト



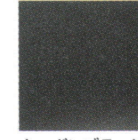
ウォームグレー



ワインレッド



ネイビーブルー



カーボンブラック

Materials

シェル:ポリプロピレン

脚:スチール(ブラック)

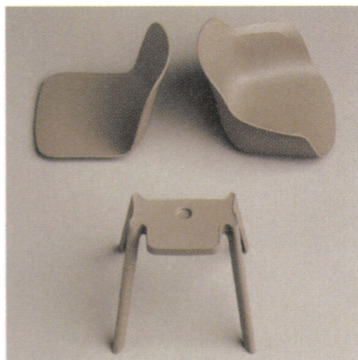
アームチェア

金物脚

オフホワイト	M3023-1WW
ウォームグレー	M3023-1WJ
ワインレッド	M3023-1WR
ネイビーブルー	M3023-1WE
カーボンブラック	M3023-1WK

Size W600×D530×H790
(SH450/AH650)

Price ¥32,000



Loriaシリーズについて

Loriaシリーズは、サステナビリティを追求した素材で作られています。生産時の資源消費を抑え、廃棄物の再利用やリサイクルを最大限に活用。さらに、リサイクルがしやすい分解可能な設計を採用し、美しさと耐久性を両立しながら環境負荷を軽減しています。



カラー「ウォームグレー」について

このカラーは、50%の消費者使用後のプラスチック廃棄物と、50%の産業廃棄物を再利用したポリプロピレンで作られています。消費者使用後のプラスチックは、ペットボトルや食品包装などをリサイクルしたもの。産業廃棄物は、廃プラスチックや容器、プラスチックフィルムから得られます。