

# D-RANK

**N.C.** 組成:アクリル70%、ウール30%

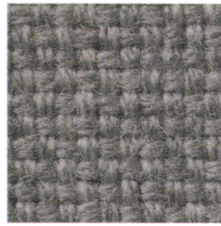
多くのカラーバリエーションを持つ発色の良いファブリックです。  
オーソドックスな平織の定番商品と言えます。



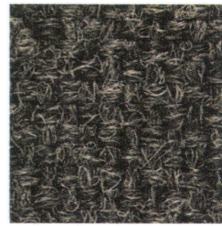
125

〈使用例〉

P.25 Harper | P.42 Mesta | P.59 Citra |  
P.60 Curio | P.61,63 Enfold |  
P.100 Ray | P.112 Macaron |  
P.113 Claus | P.118 Heir | P.123 Luna |  
P.130 Kevin | P.149 Ray | P.205 Throw |  
P.209 Anna | P.222 Laurence |  
P.227 Crossleg | P.233 Krayn |  
P.271 Elina | P.274 Elem, Noel, Latok |  
P.275 Tasp | P.277 Marche |  
P.279 Axis | P.287 Grila, Baker |  
P.399 Mobile phone booth



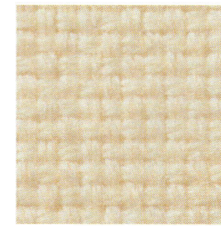
126



127



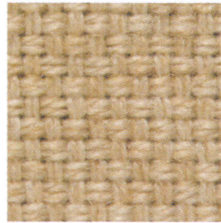
014



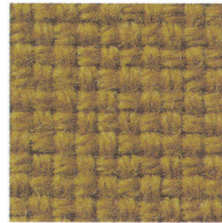
011



135



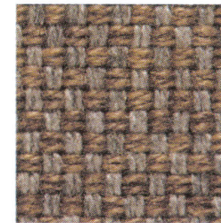
121



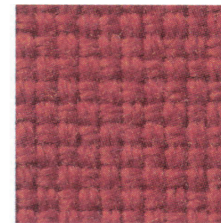
178



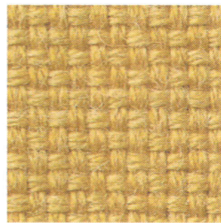
156



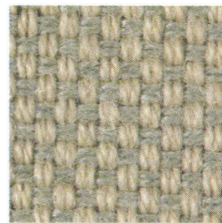
012



111



109



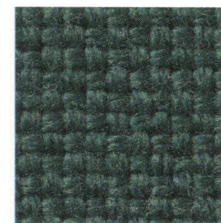
143



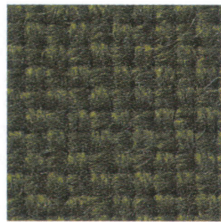
032



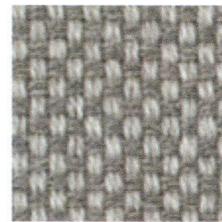
116



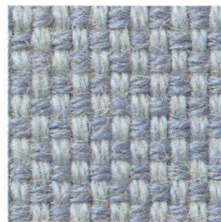
180



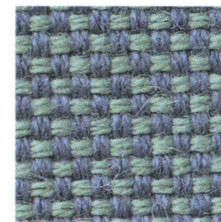
033



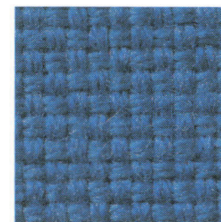
136



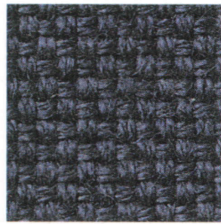
140



055



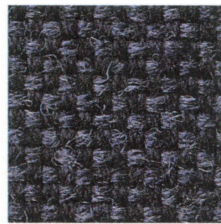
025



186



044



027



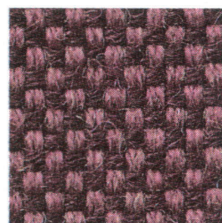
043



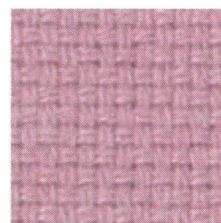
020



104



132



101

**ファルベ**

組成:ポリエステル100%(ペットボトル再生41%)

回収された飲料用ペットボトルを原料に作られたリサイクル糸を使った生地。  
個性的なカラーミックスも特徴です。



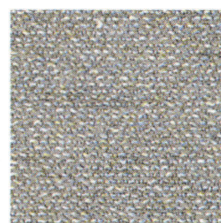
I(アイボリー)



BR(ブラウン)



DGR(ダークグレー)



GR(グレー)



PC(ピーコック)



PI(ピンク)

〈使用例〉

P.74 Cozy | P.104 Cuno | P.205 Throw