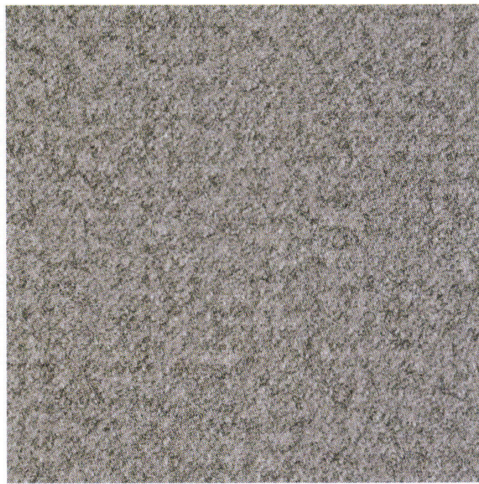


シナジー

組成:フェルトウール95%、ポリアミド5%

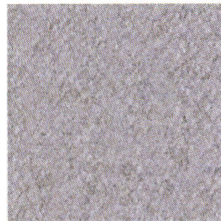
2色が交じり合い、独特なカラーリングと風合いを生み出す柔らかなフェルト生地。鮮やかな多色ミックスのフェルトで、複雑な表情と奥行き感を楽しめます。



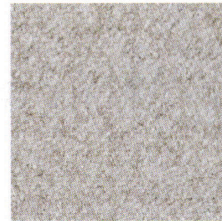
LDS16(パートナー)

〈使用例〉

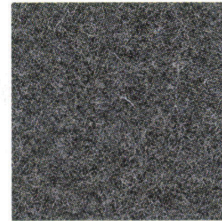
P.107 Laurence | P.220 Tennis |
P.253 Toffee | P.301 Anessa



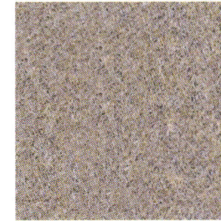
LDS05(ベンチャー)



LDS08(セレンディビティ)



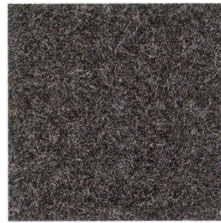
LDS17(ミクス)



LDS32(アフィックス)



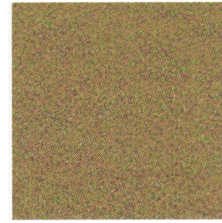
LDS33(タグ)



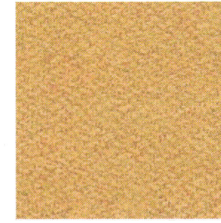
LDS34(ウェド)



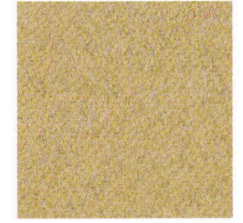
LDS37(リネア)



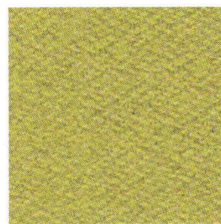
LDS43(マリー)



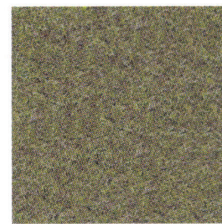
LDS44(リレイト)



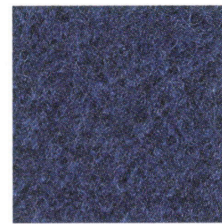
LDS45(スモン)



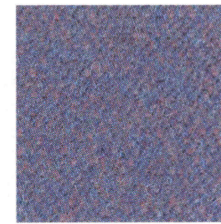
LDS46(ギャザー)



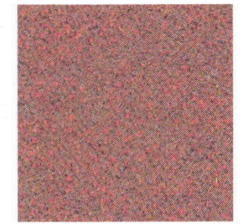
LDS48(インターフェーズ)



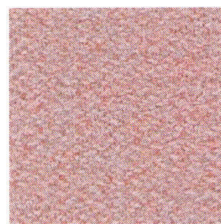
LDS62(アライク)



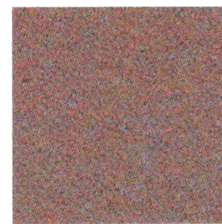
LDS64(オーダー)



LDS73(ワーク)



LDS74(アフィニティ)

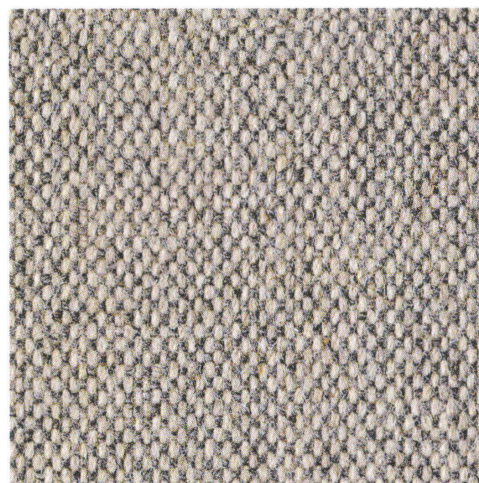


LDS76(サクセス)

メインラインフラックス

組成:フェルトウール70%、
亜麻(リネン)30%

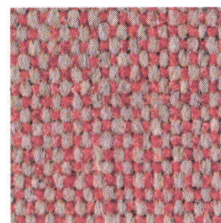
フェルトウールとリネンを使った100%自然素材のファブリック。多色の糸から構成される奥行き感のある平織生地で、意外性のある配色が織りなすミックス感を楽しめます。



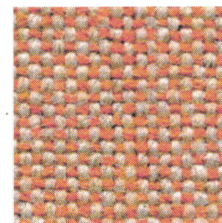
MLF02(アーチウェイ)

〈使用例〉

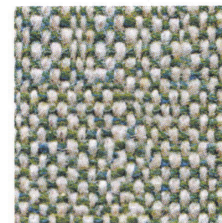
P.82 Poufoot | P.217 Bombom |
P.220 Tennis | P.224 Demoiselle |
P.227 Crossleg | P.256 Olie |
P.283 Hang



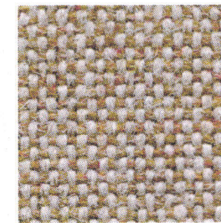
MLF03(バービカン)



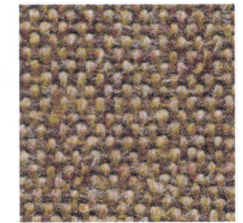
MLF08(ランベス)



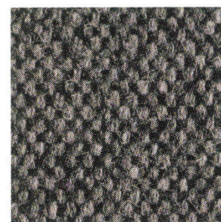
MLF09(モニュメント)



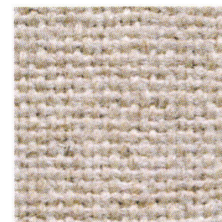
MLF12(モダン)



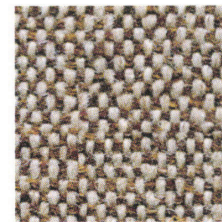
MLF15(ストックウェル)



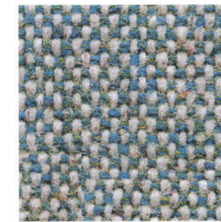
MLF16(テンプル)



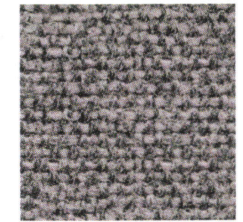
MLF20(アップミンスター)



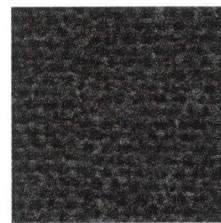
MLF23(バンク)



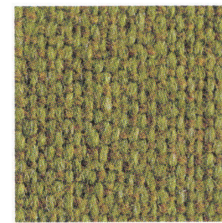
MLF24(ベイズウォーター)



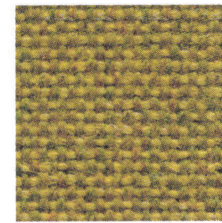
MLF26(カムデン)



MLF28(エッジウェア)



MLF30(フィンズベリー)



MLF31(ゴールドホーク)

Chair

Counter
Chair

IGUSA

Link

Sofa

Bench

Outdoor

Table

Others

Fabric